

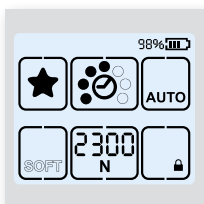
## STB 71 / STB 73 / STB 75

### ARKUSZ DANYCH TECHNICZNYCH

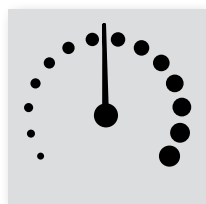
Urządzenie ręczne do taśm z tworzyw sztucznych



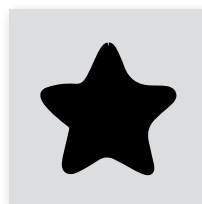
#### ATRYBUTY



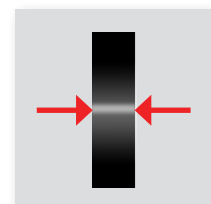
■ **W pełni dotykowy interfejs użytkownika**  
 pozwala na łatwą zmianę parametrów pracy urządzenia i wyświetla informacje o jego stanie dla operatora



■ **Zmienna szybkość naciągania**  
 sterowana naciskiem palca, pozwala opasywać delikatne produkty



■ **Funkcja ulubionego opasywania**  
 pozwala jednym dotknięciem zmieniać ustawienia urządzenia odpowiednio do różnych produktów



■ **Wskazanie ułożenia taśmy**  
 potwierdza że taśma jest wprowadzona prawidłowo do urządzenia, zwiększając bezpieczeństwo realizacji procesu roboczego

DANE TECHNICZNE

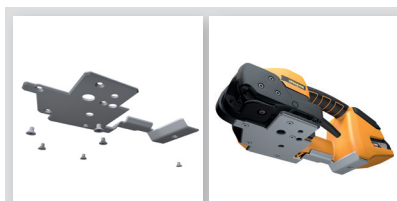


Urządzenie		STB 71	STB 73	STB 75
Tryb pracy		automatyczny / półautomatyczny / ręczny	automatyczny / półautomatyczny / ręczny	automatyczny / półautomatyczny / ręczny
Zakres siły naciągu	Standardowy	400–1200 N	900–2500 N	1300–4500 N
	Obniżony	150–750 N	400–1360 N	400–1600 N
Zakres zmiennej szybkości naciągania		0–290 mm/s	0–220 mm/s	0–120 mm/s
Ciężar (w tym akumulator)		3,6 kg	3,8 kg	4,3 kg
Wymiary (dł. x szer. x wys.)		370 x 141 x 135 mm	370 x 141 x 135 mm	370 x 143 x 135 mm
Temperatura pracy		-10°C do +40°C	-10°C do +40°C	-10°C do +40°C
Wilgotność względna		do 90%	do 90%	do 90%
Akumulator / ładowarka				
Typ ładowarki		Bosch	Bosch	Bosch
Napięcie prądu ładowarki akumulatora		100, 110 lub 230 V	100, 110 lub 230 V	100, 110 lub 230 V
Czas ładowania		15–30 min	15–30 min	25–45 min
Typ akumulatora		Bosch Li-Ion 18 V, 2,0 Ah	Bosch Li-Ion 18 V, 2,0 Ah	Bosch Li-Ion 18 V, 4,0 Ah
Liczba cykli na 1 naładowanie akumulatora		800	800	800
· Lekki naciąg		600	400	500
· Średni naciąg		400	200	300
· Silny naciąg				
Taśmy				
Taśmy		PET (poliester) PP (polipropylen)	PET (poliester) PP (polipropylen)	PET (poliester) PP (polipropylen)
Szerokość		9–10, 12–13 mm	12–13, 15–16 mm	15–16, 18–19 mm
Grubość		PET 0,4–0,8 mm PP 0,5–0,8 mm	0,5–1,0 mm	0,8–1,3 mm
Atrybuty				
Wskazanie w czasie rzeczywistym przyłożonej siły naciągającej		•	•	•
Zmienna szybkość naciągania		•	•	•
Funkcja ulubionego opasywania		•	•	•
Wskaźniki statusu urządzenia wyświetlane w kolorze		•	•	•
Wskazanie ułożenia taśmy		•	•	•
Otwór do wydmuchiwania pyłu		•	•	•
Oslona akumulatora		•	•	•
Zgrzewanie taśm bez naciągu		•	•	•

AKCESORIA



■ **Oslona interfejsu użytkownika**  
dodatkowa ochrona w wymagających środowiskach



■ **Płyta ochronna**  
do stosowania na chropowatych powierzchniach



■ **Pałak do zawieszania**  
przy użytkowaniu stacjonarym

