

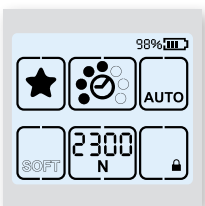
STB 71 / STB 73 / STB 75

기술 데이터 시트

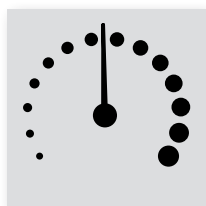
플라스틱 스트래핑용 수공구



기능



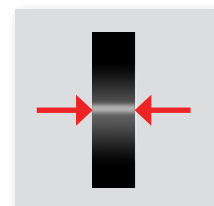
■ 풀 터치 사용자 인터페이스
조작자를 위한 파라미터 및 공구 상태 정보의 수월한 조정



■ 가변 인장 속도
민감한 패키징 상품에 대해 지압으로 제어



■ 선호하는 스트래핑 기능
다양한 패키징 상품에 대한 공구 세팅의 빠른 원 터치 스위치



■ 스트랩 얼라인먼트 표시
스트랩을 올바르게 삽입하여 프로세스 안정성 강화를 보장



기술 데이터



스트래핑 공구		STB 71	STB 73	STB 75
조작 모드		자동/반자동/수동	자동/반자동/수동	자동/반자동/수동
인장력 범위	표준 소프트	400 - 1200 N 150 - 750 N	900 - 2500 N 400 - 1360 N	1300 - 4500 N 400 - 1600 N
가변 인장 속도 범위		0 - 290 mm/s	0 - 220 mm/s	0 - 120 mm/s
무게(배터리 포함)		3.6 kg	3.8 kg	4.3 kg
치수(L x W x H)		370 x 141 x 135 mm	370 x 141 x 135 mm	370 x 143 x 135 mm
작동 온도		-10° C - +40° C	-10° C - +40° C	-10° C - +40° C
상대 습도		최대 90%	최대 90%	최대 90%
배터리/충전기				
충전기 유형		Bosch	Bosch	Bosch
배터리 충전기 전압		100 또는 110 또는 230 V	100 또는 110 또는 230 V	100 또는 110 또는 230 V
충전 시간		15 - 30분	15 - 30분	25 - 45분
배터리 유형		Bosch 리튬이온 18V, 2.0Ah	Bosch 리튬이온 18V, 2.0Ah	Bosch 리튬이온 18V, 4.0 Ah
배터리 충전 당 사이클				
· 저전압		800	800	800
· 중간전압		600	400	500
· 고전압		400	200	300
스트랩				
스트랩		PET(폴리에스테르) PP(폴리프로필렌)	PET(폴리에스테르) PP(폴리프로필렌)	PET(폴리에스테르) PP(폴리프로필렌)
너비		9 - 10, 12 - 13 mm	12 - 13, 15 - 16 mm	15 - 16, 18 - 19 mm
두께		PET 0.4 - 0.8 mm PP 0.5 - 0.8 mm	0.5 - 1.0 mm	0.8 - 1.3 mm
기능				
적용된 인장력의 실시간 표시		●	●	●
가변 인장 속도		●	●	●
선호하는 스트래핑 기능		●	●	●
공구 상태 정보의 디스플레이 색상 표시		●	●	●
스트랩 얼라인먼트 표시		●	●	●
스트랩 먼지 배출구		●	●	●
배터리 보호		●	●	●
0 - 인장 용접		●	●	●

부속품



■ 사용자 인터페이스 커버
극심한 환경에서 추가
보호용



■ 보호 플레이트
연마재 표면 용도



■ 서스펜션 블로우
정적 위치용

